

## ผลการวิเคราะห์สถานการณ์แรงงานนอกระบบ แรงงานคนพิการ และแรงงานผู้สูงอายุจังหวัดปทุมธานี

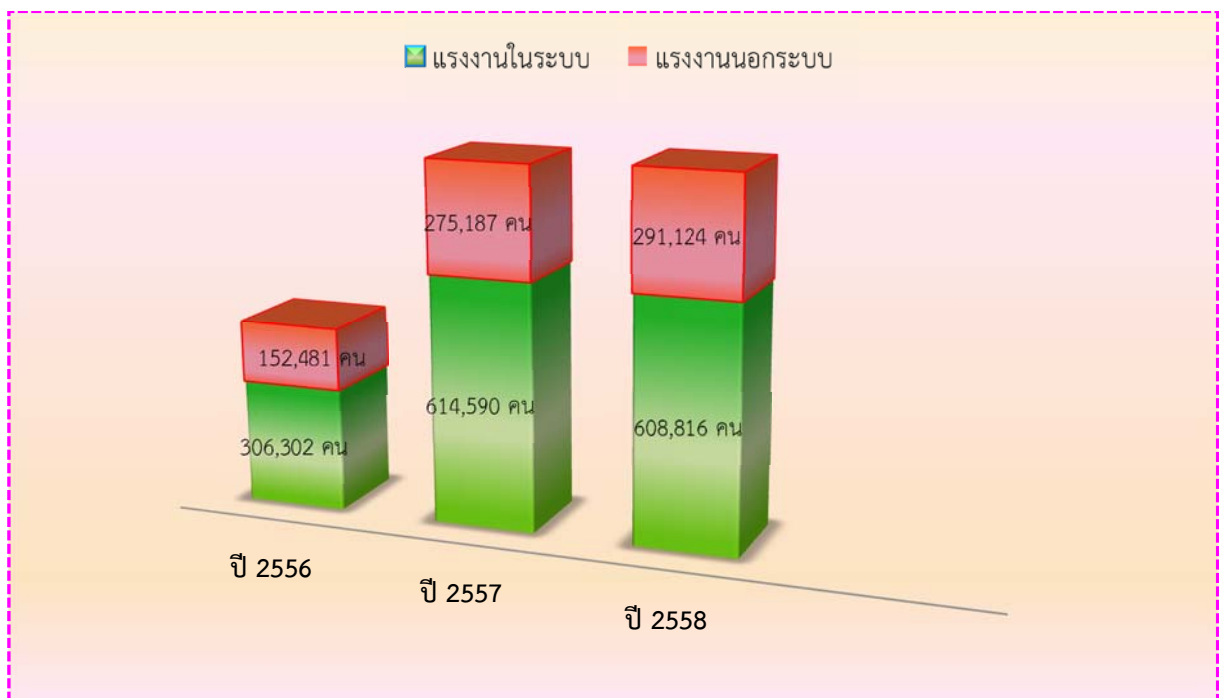
### นิยามแรงงานนอกระบบ

แรงงานนอกระบบ หมายถึง ผู้มีงานทำที่ไม่ได้รับความคุ้มครองและไม่มีหลักประกันทางสังคมจากการทำงาน

โดยนิยาม “ผู้มีงานทำ” ว่าหมายถึง ผู้มีงานทำที่มีอายุ 15 ปีขึ้นไป

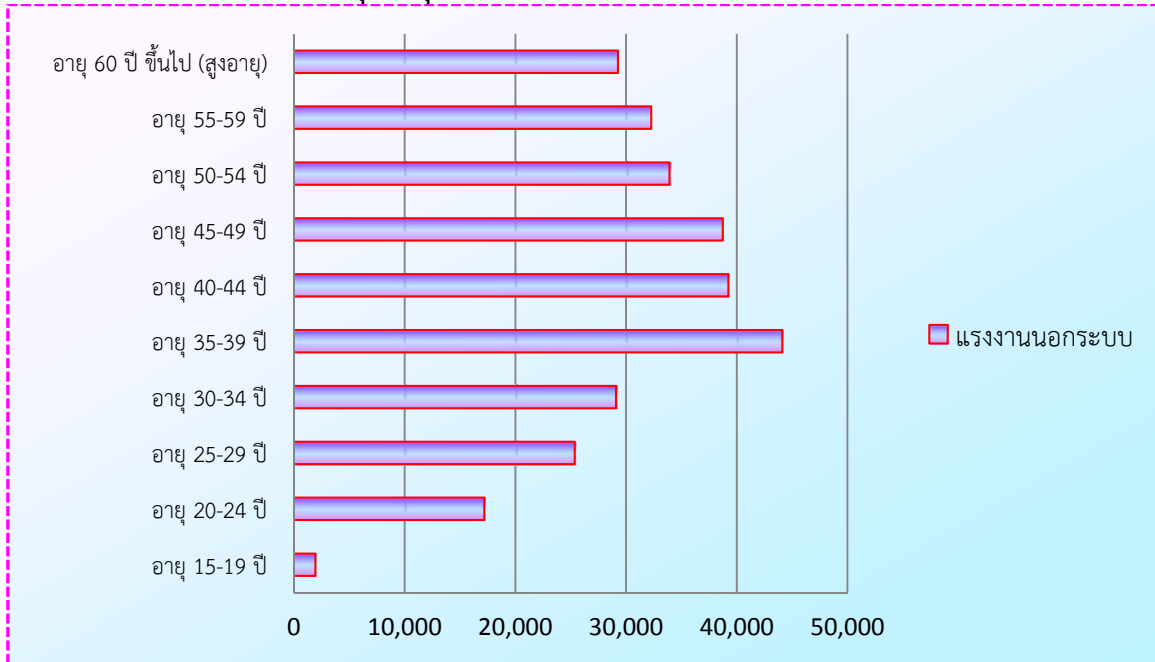
และนิยาม “ไม่ได้รับความคุ้มครองและไม่มีหลักประกันทางสังคมจากการทำงาน” ว่าหมายถึง ไม่ได้รับความคุ้มครองตามกฎหมายประกันสังคม และพระราชบัญญัติคุ้มครองแรงงาน พ.ศ.2541

### จำนวนแรงงานในระบบและนอกระบบของจังหวัดปทุมธานี พ.ศ.2556-2558



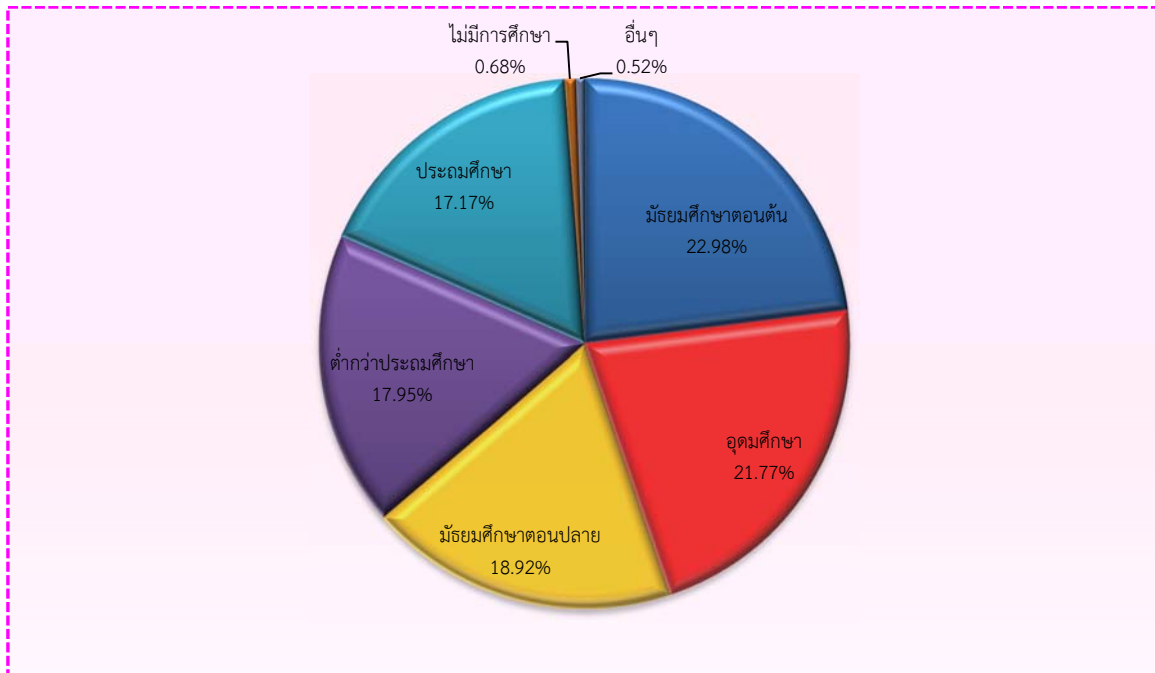
ที่มา : สำนักงานสถิติจังหวัดปทุมธานี

จำนวนแรงงานนอกระบบ ของจังหวัดปทุมธานี พ.ศ.2558  
จำแนกตามกลุ่มอายุ



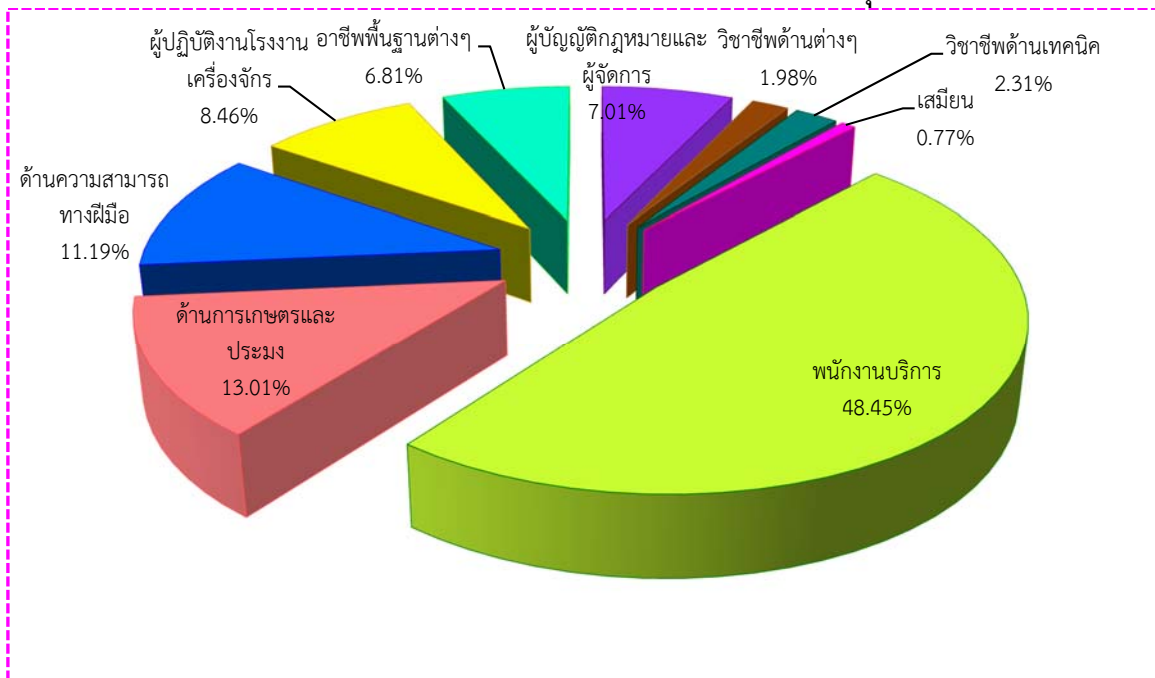
ที่มา : สำนักงานสถิติจังหวัดปทุมธานี ณ ไตรมาส 4/58

จำนวนแรงงานนอกระบบ ของจังหวัดปทุมธานี พ.ศ.2558  
จำแนกตามระดับการศึกษา



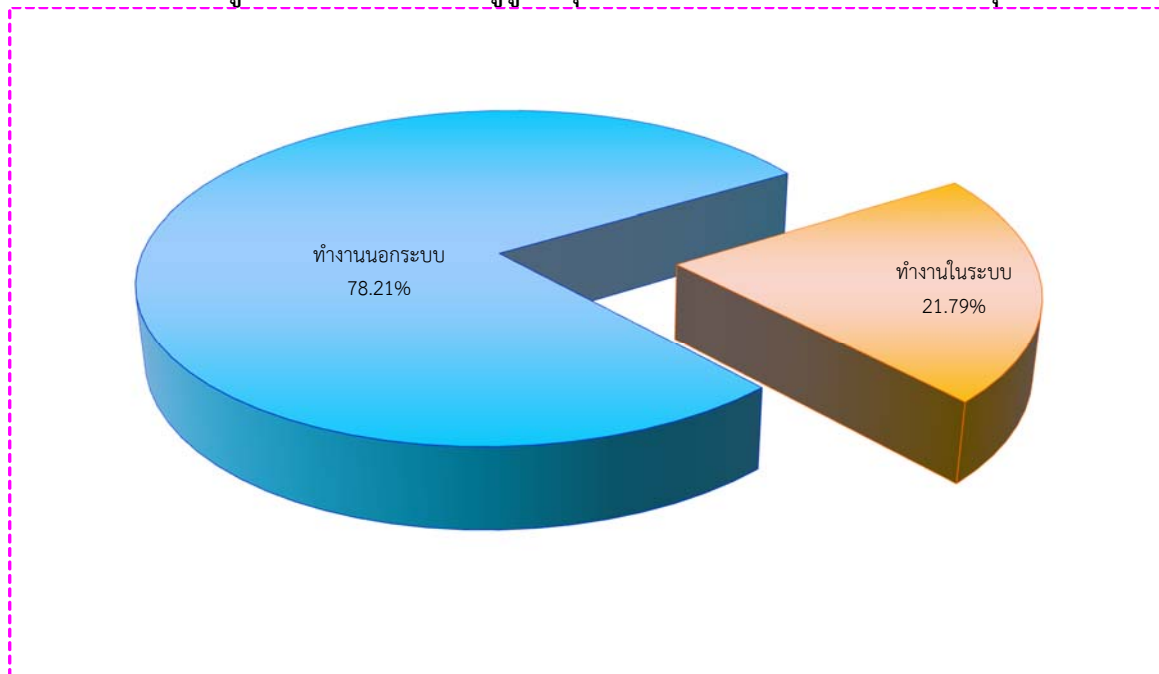
ที่มา : สำนักงานสถิติจังหวัดปทุมธานี ณ ไตรมาส 4/58

จำนวนแรงงานนอกระบบจำแนกตามอาชีพ ของจังหวัดปทุมธานี พ.ศ.2558



ที่มา : สำนักงานสถิติจังหวัดปทุมธานี ณ ไตรมาส 4/58

แผนภูมิ 2.5 จำนวนแรงงานผู้สูงอายุในระบบและนอกระบบของจังหวัดปทุมธานี พ.ศ.2558



สำนักงานท้องถิ่นจังหวัดปทุมธานี

\*\*\*\*\*